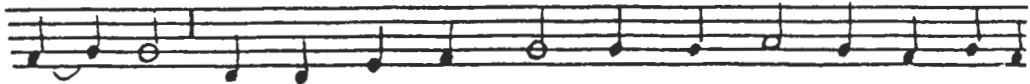


Ἀπολυτίκιον.  
Apolitikion  
ᾠχος α'



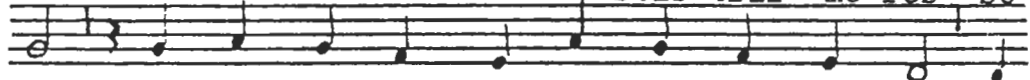
Του λί-θου σφραγι-σθέν τος ὑ-πό τῶν'Ι-ου  
Tu li thu sfraghi stèn dos i pò ton I u



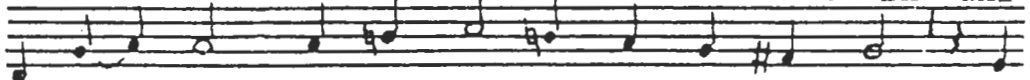
δέ-ων καὶ στρατι-ω-τῶν φι-λαιο-σόντων τὸ ἄκραν-  
dhè on ke strati o tòn fi las sòndon to achran-



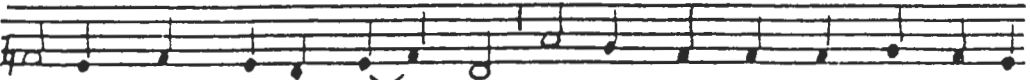
τόν σου σῶ-μα ἁ-νέ - σις τριή-με-ρος Σῶ-  
dòn s u sò ma a nè stis trii me ros So-



τήρ δω-ρού-με-νος τῷ κό-σμῳ τὴν ζω-ήν δι-  
tir dhorù me nos to kòs mo tin zo in dhi-



ἅ τοῦ - το αἰ δυνά-μεις τῶν οὐ-ρα-νῶν ἐ-  
à tù to e dhi nà mis ton u ra nòn e



βό-ων σοι ζω-ο - δό - τι Δό-ξα τῇ α - να-σιάσει σου  
vòon si zo o dho ta Dhòxa ti a na stàsi su



Χριστέ δό-ξα τῇ βα-σι-λει-ᾳ σου δό-ξα τῇ οἰ-  
Christè dho xa ti va si li a su dho xa ti i



κο-νο-μί-α σου μό-νε φι-λάν - θρω - τε  
ko no mi a su mò ne fi làn thro pe

Ἀπολυτίκιον.  
Apolitikion

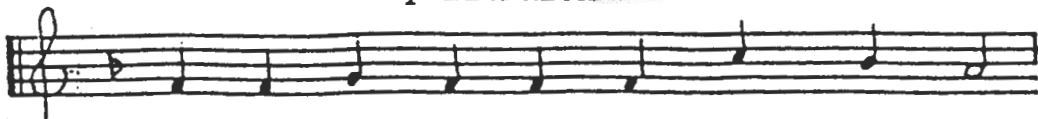
Ἦχος β'

Ὁ - τε κα - τήλ - - θες πρὸς τὸν θά - να -  
 O té ka tili thes pros ton tha na -  
 τον ἡ ζω - ἡ ἡ ἀ - θά - - να - τος τό - τε τον  
 ton i zo i i a tha na tos to te ton  
 ἄ - δην ἐ - νέ - κρω - σας τῆ ἀ - στρα - πῆ τῆς θε -  
 a dhin e nè kro sas ti a stra pì tis the  
 ὀ - τη - τος ὄ - τε δὲ καὶ τοὺς τε - θνε - ῶ - τας ἔκ  
 o ti tos o te dhe ke tus te thneo tas ek  
 τῶν κα - τα - χθο - νί - ων ἀ - νέ - στη - σας  
 ton ka ta chto nì on a nè sti sas  
 πᾶ - σι χί - δυ - νά - μεις τῶν ἐ - που - ρα -  
 pa se e dhi na mis ton e pu ra -  
 νί - ων ἐ - κρού - γα - ζον ζω - ο - δό - τα Χρι -  
 ni on e kràn ga zon zo o dhò ta Chri -  
 στέ ὁ θε - ὸς ἡ - μῶν δό - - ξα σοι  
 stè o The òs i mòn dhò xa si

Ἀπολυτίκιον.

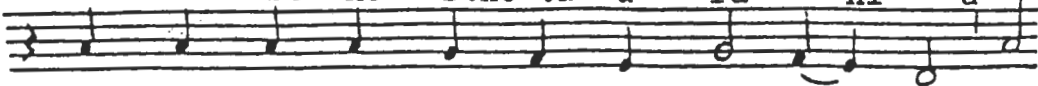
Ἦχος γ'

Apolitikion



Εὐ - φραι - νέ - σθω τὰ οὐ - ρά - νι - α

Ef fre nè stho ta u rà ni a



ἀ - γαλ - λι - ἰ - σθω τὰ ἐ - πί - γει - α ὄ -

a gal li à stho tà e pì ghi a ò -



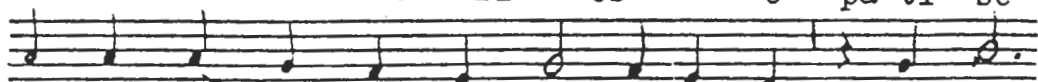
τι ἐ - ποί - η - σε κρά - τος ἐν βρα - χί - ο -

te e pì i se krà tos en vra chì o -



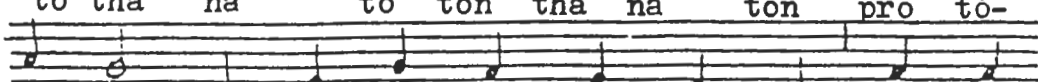
νι αὐ - του ὁ Κύ - ρι - ος ἐ - πά - τη - σε

ni af tù o Ki ri os e pà ti se



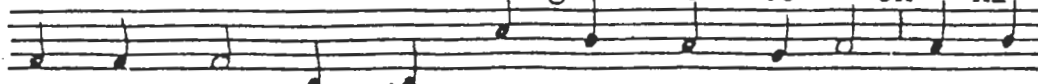
τῷ θα - νά - τῳ τὸν θά - να - τον προ - τό -

to thà na to ton thà na ton pro tò -



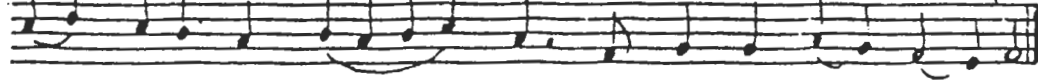
το - κος τῶν νε - κρῶν ἐ - γέ - νε - το ἐκ κοι -

to kos ton ne kròn e ghè ne to ek ki -



λί - ας Ἄ - δου ἐρ - ρύ - σα - το ἡμᾶς καὶ πα -

li as a dhu er ri sa to imàs ke pa -



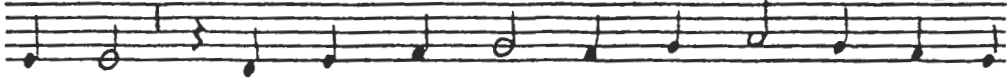
ρέ - σχε τῷ κό - - - σμῳ τὸ μέ - γα ἔ - λε - ος

rè sche to kò smo to mè ga è le os

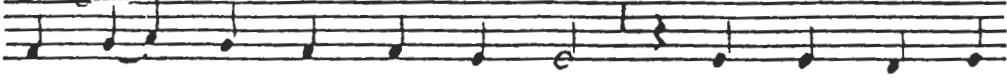
Ἀπολυτίκιον  
Ὡχ. δ'  
Apolitikion



Τὸ φι-λό-φρον τῆς Ἀ - να - στή-σε - ως κή-  
To fe dhron tis a na stá se os kí-



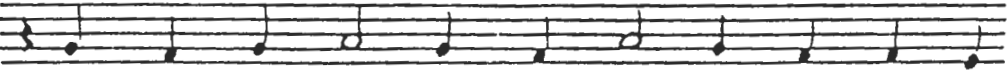
ρυ-γμα ἐκ τοῦ Ἀγ - γέ - λου μα - θοῦ-σαι αἱ τοῦ  
ri ghma ek tu an ghè lu ma thù se e tu



Κυ-ρί - ου μα-θή - τρι-αι καὶ τὴν προ-γο-  
Ki rì u ma thì tri e ke tin pro go-



νη-κὴν ἀ - πό - φα-σιν ἀ - πορ-ρί - ψα -σαι  
no kìn a pò fa sin a por rì psa se



τοῖς Ἀ - πο - στό-λοις κλυ-χώ - με - ναι ἔ - λε-  
tis a po stò lis kaf chò me ne è le-



γον Ἐ - σκύ - λευ-ται ὁ θά - να - τος ἡ-γέ-ρο-  
gon e ski lef te o thà na tos i'ghér-



θη χρι-στὸς ὁ Θε - ὅς δω - ρού-με - νος  
thi Chri stòs o The òs dho rù me nos

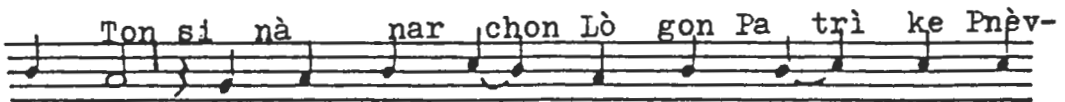


τῷ κό - σμῳ τὸ μέ - γα ἔ - λε - ος  
to kò smo to mè ga è le os

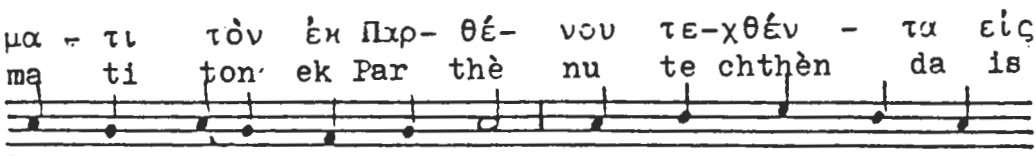
Apolitikion



Τὸν συ-νά- ναρ - χον Λό- γον Πα-τρῑ κι Πνεύ-



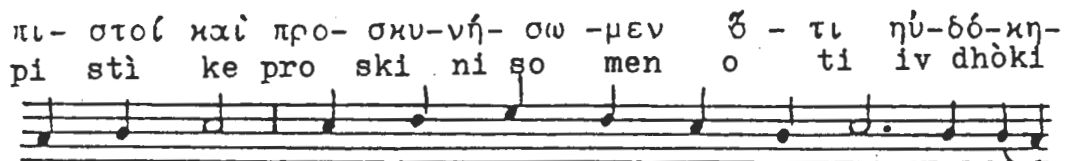
Ton si nà nar chon Lò gon Pa trī ke Pnev-



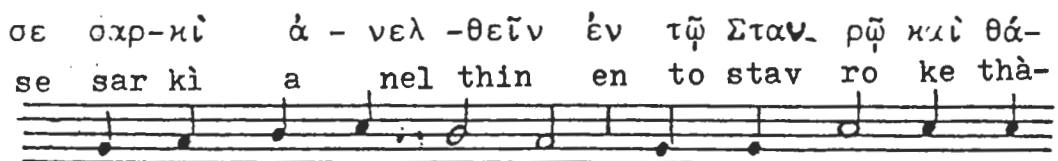
μα - τι τὸν ἐκ Παρ-θέ- νου τε-χθέν - τα εἰς  
ma ti ton ek Par thè nu te chthèn da is



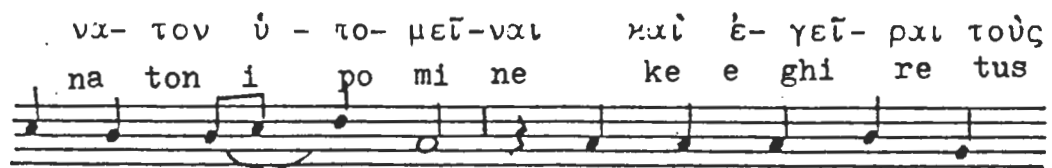
σω - τη - ρί - αν ἡ- μῶν ἀ- νυ - μνή - σω - μεν  
so ti ri an i mōn a ni mni so men



κι-στοί καῑ προ-σκυ-νή-σω - μεν ὅ - τι ἡύ-δό-κη-  
pi sti ke pro ski ni so men o ti iv dhòki



σε σαρ-κί ἀ - νελ - θεῖν ἐν τῷ Σταυ- ρῷ καῑ θά-  
se sar ki a nel thin en to stav ro ke thà-



να- τον ὑ - το- μεῖ- ναι καῑ ἐ- γεῖ- ραι τοὺς  
na ton i po mi ne ke e ghi re tus



- τε - θνε - ῶ - - τας ἐν τῇ ἐν - δό - ξῳ  
te thne o tas en ti en dhò xò

Ἄ - να - στά- σει αὐ- τοῦ  
a na stà si af tù

Ἀπολυτίκιον Ἀναστάσιμον

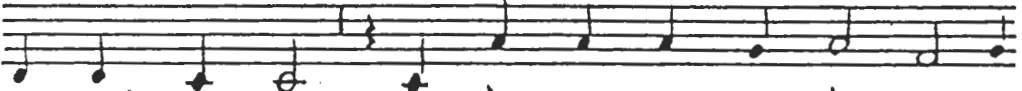
Ἦχος πλ.β'  
Apolitikion



Ἄγ - γε - λι - καὶ Δυ - νά - - μεις ἐ - πι  
An ghe li kē dhi nà mis e pì



τὸ μνη - μά σου καὶ οἱ φυ - λίσ - σου - τες ἄ - πε -  
to mnì ma su ke i fi lās son des a pe -



νε - κρώ - θη - σιν καὶ ἴ - στα - το Μα - ρί - α ἐν  
ne krò thi san ke i sta to Ma rì a en



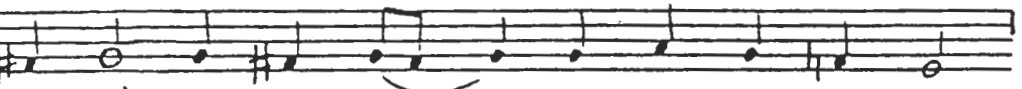
τῷ τά - φω ζη - τοῦ - σα τὸ ἄ - χραν - τὸν  
to tà fo zi tù sa to à chran dòn



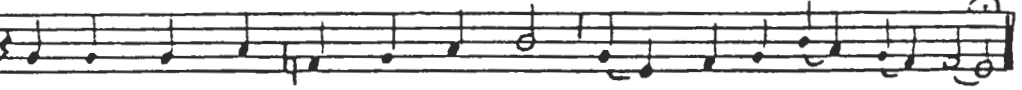
σου Σῶ - μα ἐ - σκύ - λευ - σις τὸν ἄ - δην μὴ πει -  
su so ma e ski lef sas ton a dhin mi pi -



ρα - σθεις ὑ - π' αὐ - τοῦ ὑ - πὴν - τη - σις τῆ  
ra sthis ip'af tù i pin di sas ti



Παρ - θέ - νη δω - ρού - - με - νος τὴν ζω - ῆν  
Parthè no dho rù me nos tin zo in

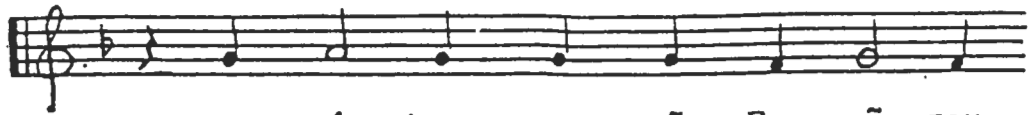


Ὁ ἄ - να - στας ἐκ τῶν νε - κρῶν Κύ - ρι - ε δό - ξα σοι -  
o a na stàs ek ton ne kròn Ki ri e dhòxa si

Ἀπολυτίκιον Ἀναστάσιμον

Ἦχος βαρὺς

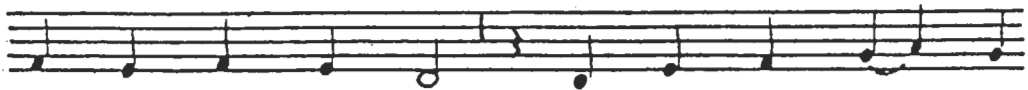
Apolitikion



Κα - τέ - λυ - σας τῷ Σταυ-ρῷ σου  
Ka tè li sas to stav rò su



τὸν θά- να - τον ἡ - νέ - ω- ξας τῷ λη-στῇ  
ton thà na ton i nè o xas to li sti



τὸν πα - ρά - δει - σον τῶν μυ - ρο - φό - ρων  
ton pa rà dhi son ton mi ro fò ron,



τὸν θρῆ - νον με - τέ - βα - λες καὶ τοῖς σῶτῃς  
ton thri non me tè va les ke tis sis



ἀ - πο - στό - - λους κη - ρύτ - -  
a po sto lis ki rit -



τειν ἐ - πέ - τα - ξας ὅ - τι ἀ - νέ - στης  
tin e pè ta xas o ti a nè stis



Χρι-στὲ ὁ θε - ὄς πα - ρέ - χων τῷ κό-  
Christe o The os pa rè chon to ko-



σμῳ τὸ μέ - γα ἔ - λε - ος  
smo to mè ga e le os

Ἀπολυτίκιον Ἀναστάσιμον.

ἦχος πλ. δ'

Apolitikion

'Εξ ὕ - φους κα - τῆλ - θες ὁ εὖ -  
Ex i rous ka til' thes o ef -

σπλα - γχνος τα - φῆν κα - τε - δε - ξῶ τρι - ῆ -  
spla chnos ta fin ka tedhè xo tri i -

με - ρον ἴ - να ἡ - μάς ἐ - λευ - θε - ρώ - σης -  
me ron i na i mas e lef the ro sis -

τῶν κα - θῶν Ἡ ζω - ῆ καὶ ἡ ἀ - νά - στα -  
ton pa thon i zo i ke i a nà sta -

σις ἡ - μῶν Κύ - ρι - ε ὁ - ξα σοι  
sis i mon Ki ri e dhò xa si